

DYNALIT

SNO - Dynamiques du littoral et du trait de côte



Qu'est ce qu'un Service National d'Observation ?



Institut National des Sciences de l'Univers – INSU

- Ensemble de **moyens dédiés à l'observation** des systèmes astronomiques ou des enveloppes du système Terre
- Réponse à un besoin de **documenter sur le long terme la formation, l'évolution, la variabilité** des systèmes astronomiques/ milieux terrestres
- Contribution à la progression de la **connaissance scientifique** mais aussi à la **surveillance** de phénomènes et milieux naturels
- Service à la communauté pour la **production et l'accès aux données**
- Le CNRS/INSU est en charge en charge de leur évaluation, structuration, labellisation et suivi.



Le littoral Français : des environnements littoraux variés et dynamiques
Demande sociétale
Des questionnements scientifiques

Qui

- **21 Universités** : Aix-Marseille, Angers, Basse-Normandie, Brest, Bretagne Sud, Bordeaux, Caen, Côte Opale, Grenoble, Le Havre, La Réunion, La Rochelle, Lille, Lyon 1, Montpellier, Nantes, Pau Adour, Perpignan, Rennes, Rouen, Toulon, Toulouse.
- **10 OSU** : OSUNA (Nantes), OASU (Bordeaux), OSU Rennes, PYTHEAS (PACA), OREME (Montpellier), OSU Réunion, IUEM (Brest), Observatoire Midi Pyrénées, Observatoire de Lyon, ECCE TERRA (Paris).
- **18 UMR** : LOG (Wimereux), **M2C** (Caen, Rouen), LOMC (Le Havre), Géosciences (Montpellier), LDO (Brest, Vannes), LETG (Brest, **Caen**, Nantes, Rennes, Angers), LEGI (Grenoble), EPOC (Bordeaux), CEREGE (Marseille), MIO (Toulon), LPG (Nantes, Angers), IPGP (la Réunion), Espace-Dev (la Réunion), CEFREM (Perpignan), LIENSs (La Rochelle), LGL (Lyon), LEGOS (Toulouse), GET (Toulouse)

120 Personnes ♦ 21 Doctorants ♦ 40 publications/an

Le réseau d'observation

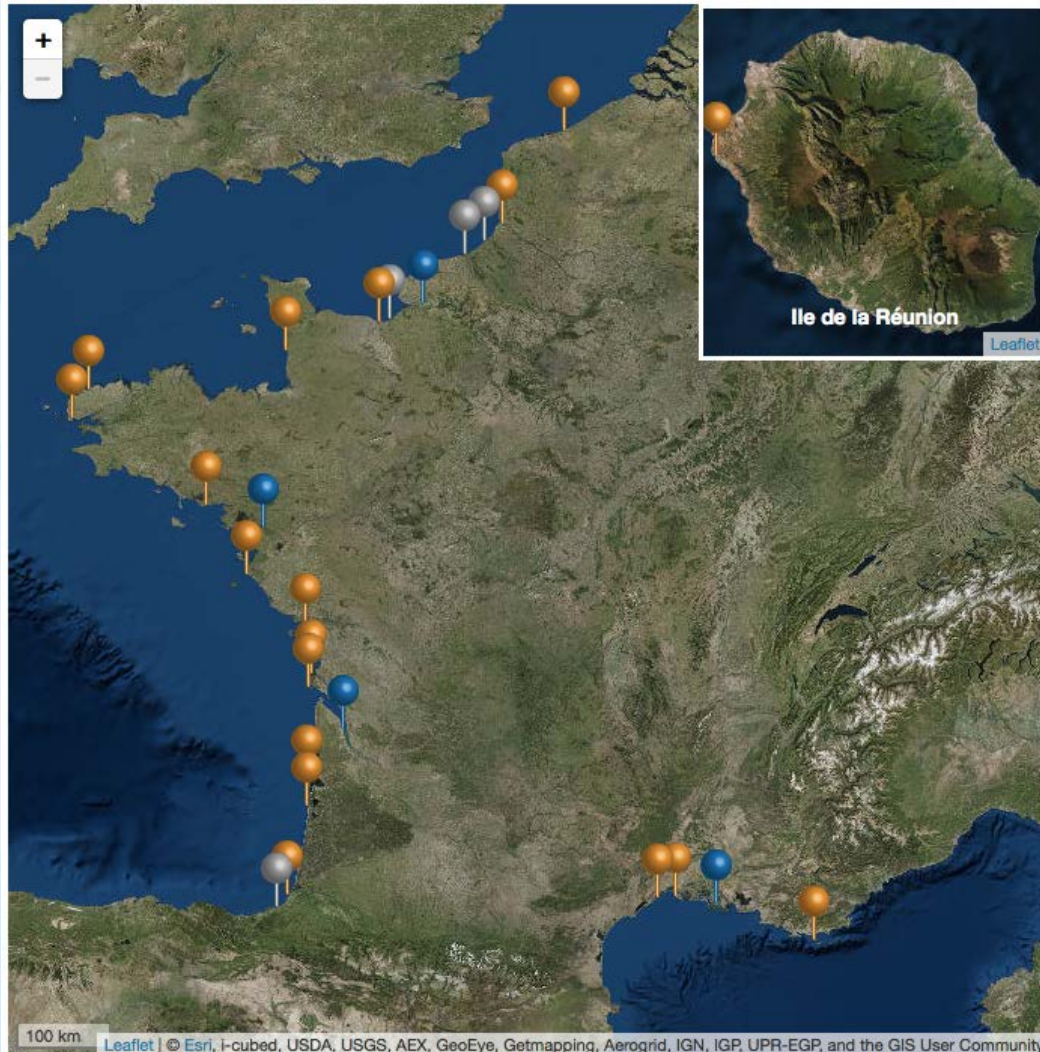
30 sites ateliers :

- 21 côtes sableuses
- 4 falaises
- 5 embouchures

27 En Métropole

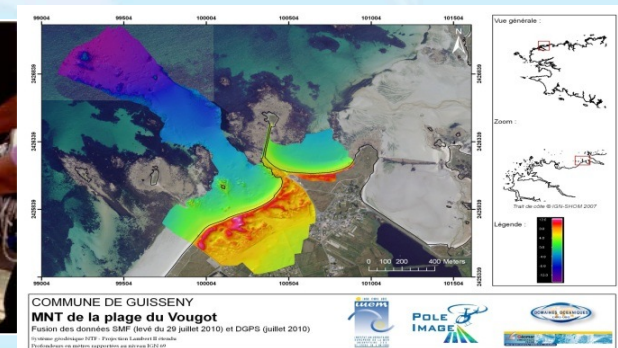
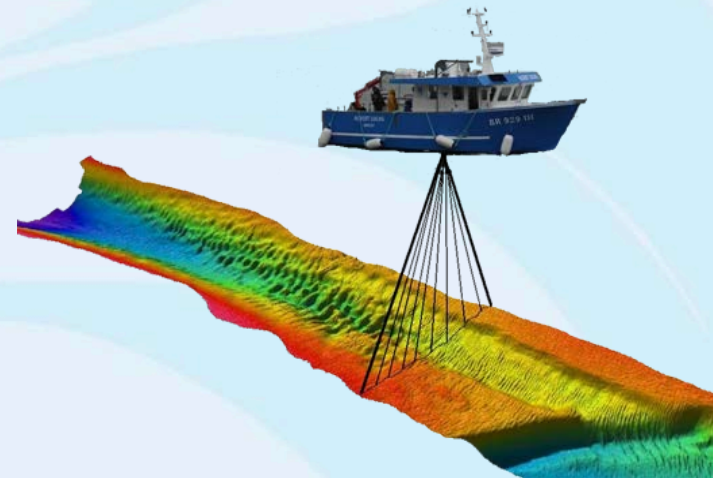
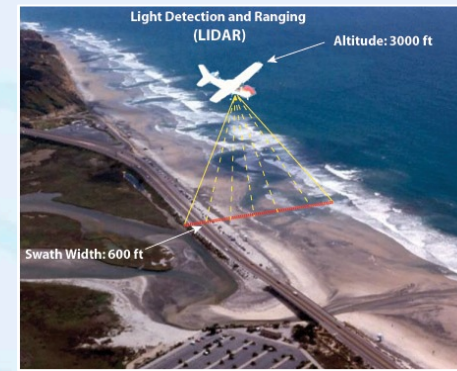
3 Outre Mer

- *Guyane : Awala Yalimapo*
- *Martinique : Anse Madame Schoelcher*
- *La Réunion : Lagon Ermitage*



Les paramètres mesurés

- Morphologie
 - Trait de côte
 - Topographie arrière littorale
 - Bathymétrie d'avant côte
- Forçages marins
 - Niveaux d'eau
 - Etats de mer
- Flux sédimentaires

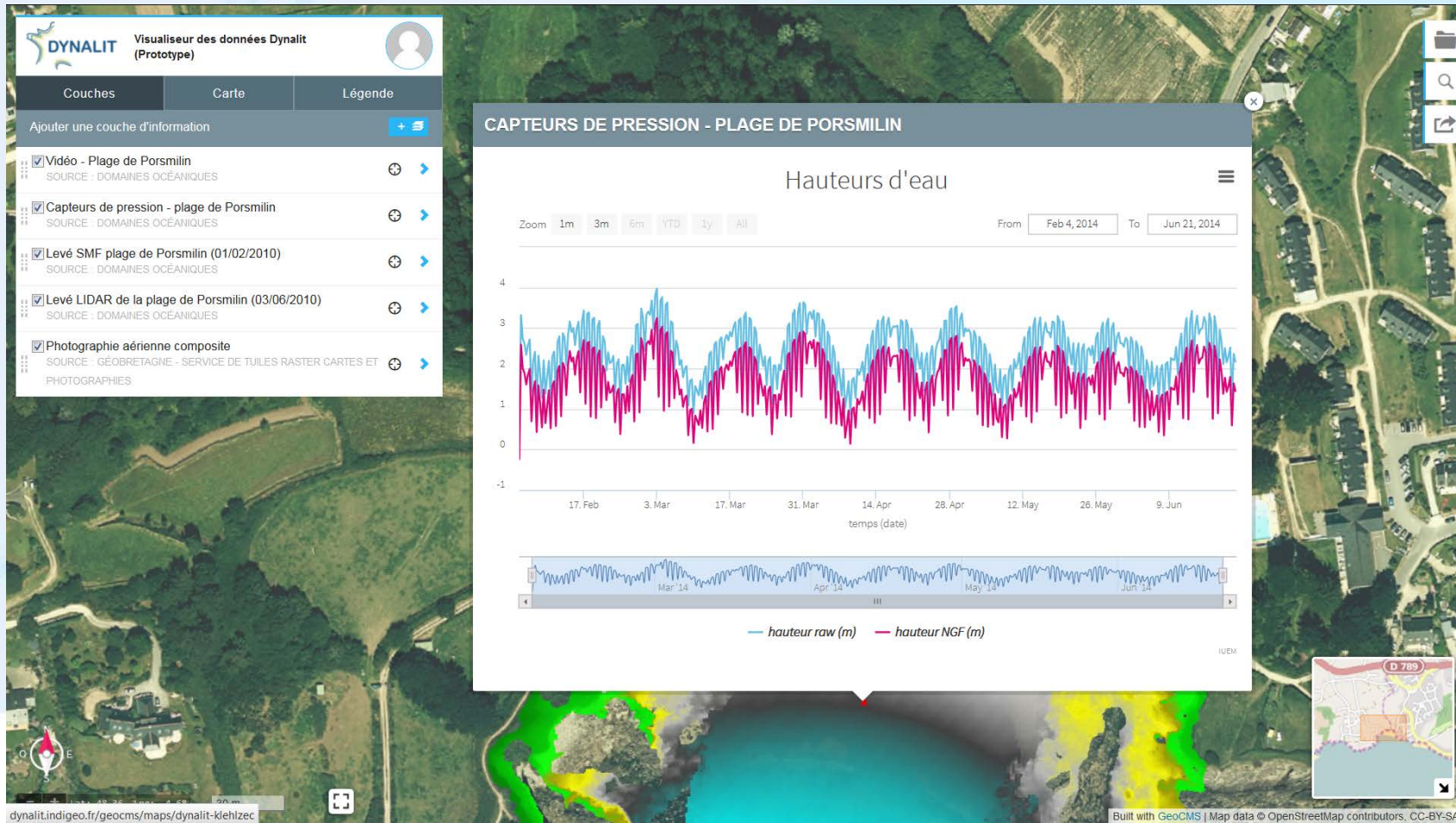


Type Activités du réseau DYNALIT

- Animation de la communauté
- Partage de savoir-faire techniques
- Mutualisation de ressources
- Développements du réseau

Mutualisation de Ressources

Développement d'une Infrastructure de données spatialisées



Gouvernance

