



Favoriser l'acceptation sociale des projets SfN



Marion Poncet

Chargée de mission Solution fondées sur la Nature
Comité Français de l'UICN



Adrien PRIVAT

Responsable de mission "Interface Terre-Mer"
Conservatoire du littoral



Le projet Life intégré ARTISAN



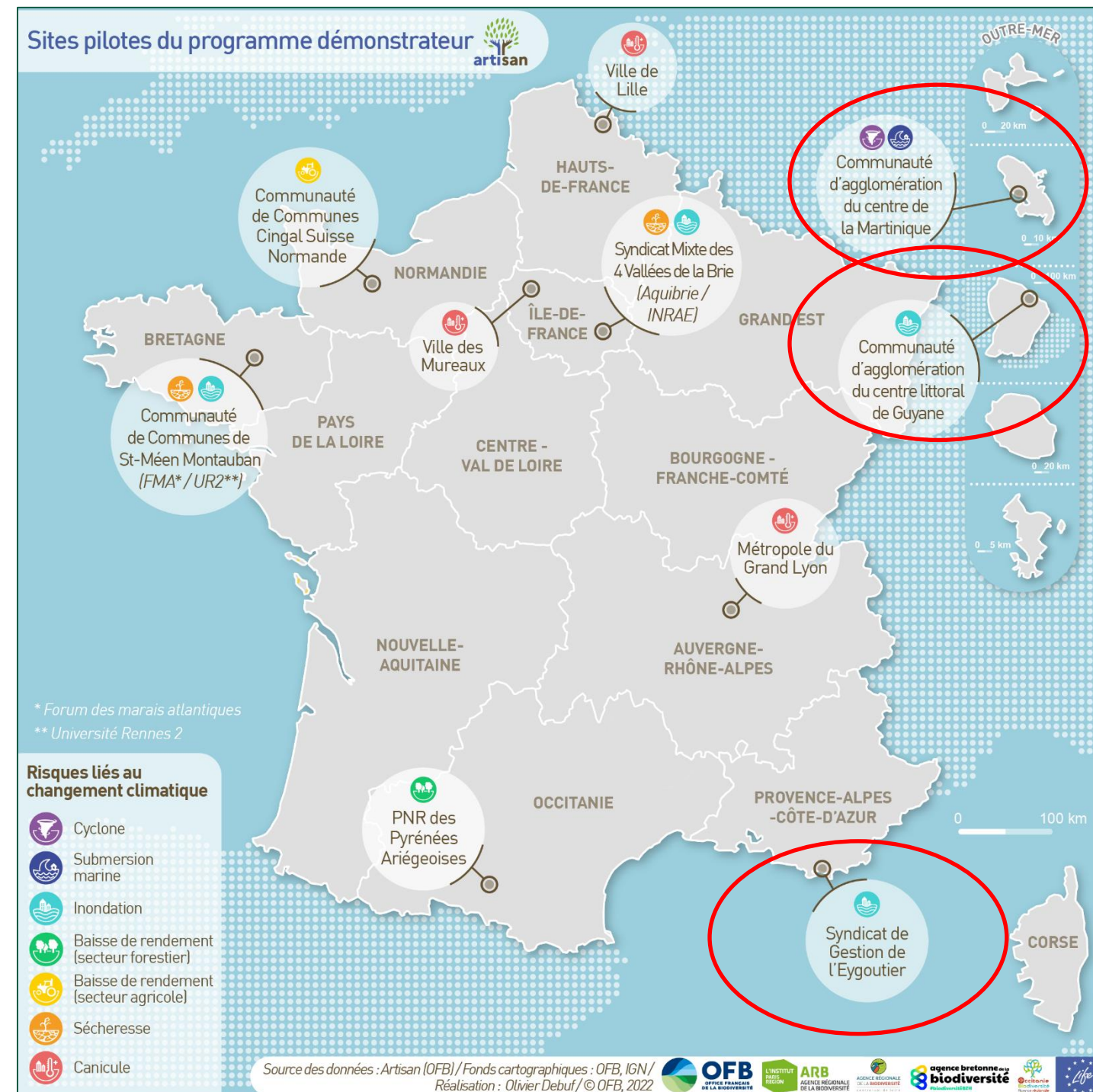
Accroître la Résilience des Territoires au changement climatique par l'Incitation aux Solutions d'Adaptation fondées sur la Nature

Budget : 16,7 M euros
Pilotage OFB
28 Partenaires
8 ans (2020-2027)
> 100 actions
Métropole et Outre-Mer





Programme démonstrateur



10 sites pilotes en France hexagonale et Outre-mers

3 sites littoraux

- **Martinique** : Restauration de Mangrove
- **Guyane** : Création de canaux d'évacuation des eaux pluviales avec des techniques de bio-ingénierie
- **PACA** : Restauration hydromorphologique des zones humides



Réseau national – GT thématiques

2 réunions par an

- Réflexions sur les enjeux spécifiques au milieu concerné
- Production de notes / recommandations / cartes mentales

GT SfN / Outre-mer

GT SfN / milieu urbain

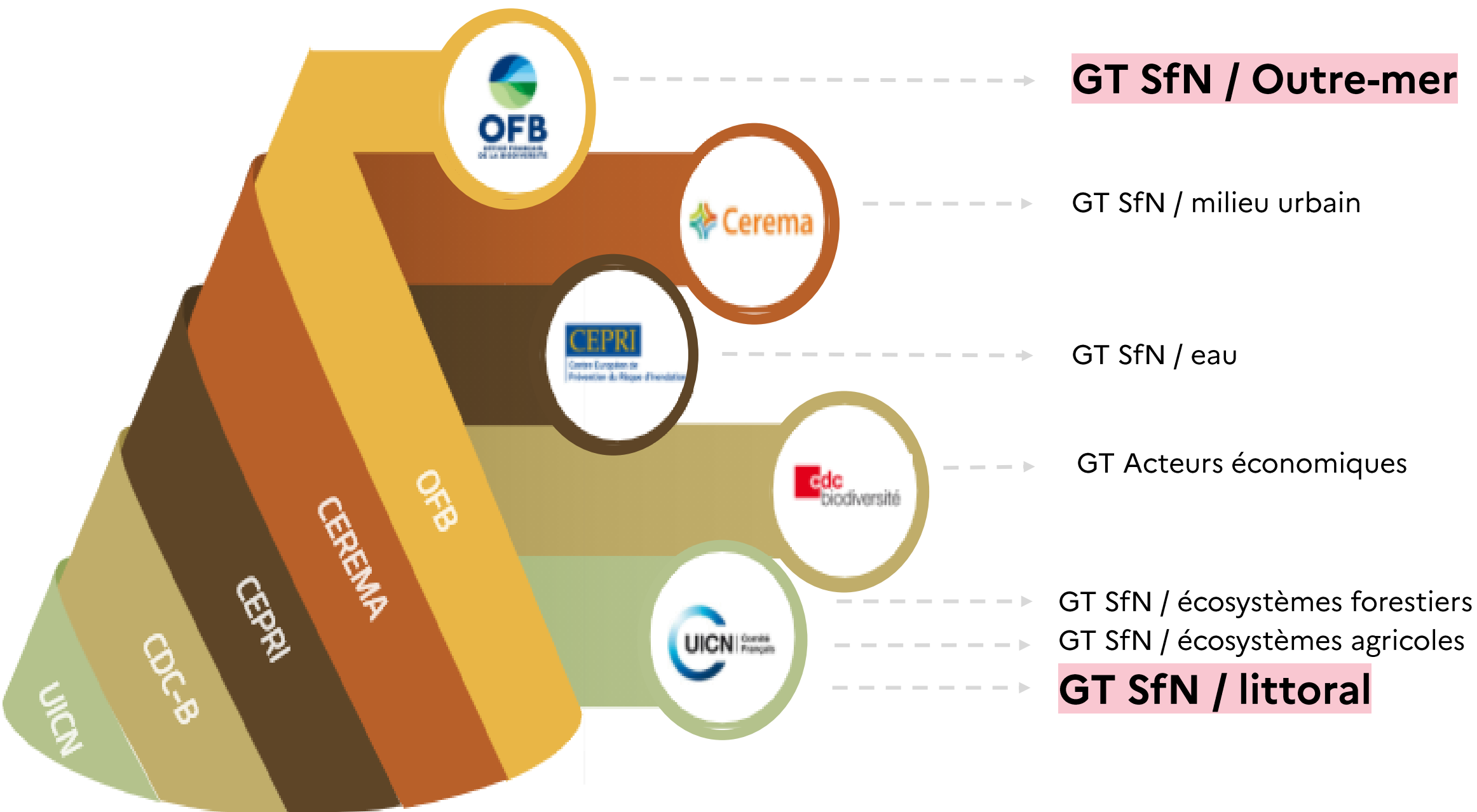
GT SfN / eau

GT Acteurs économiques

GT SfN / écosystèmes forestiers

GT SfN / écosystèmes agricoles

GT SfN / littoral





Note acceptabilité sociale des SfN



Lever les freins au déploiement des Solutions fondées sur la nature (SfN) pour l'adaptation au changement climatique

Favoriser l'acceptation sociale des projets sur le littoral – note produite par le GT littoral ARTISAN

I. Quelques éléments de définition.....	1
II. Une acceptation sociale des SfN littorales particulièrement importante.....	2
L'acceptation sociale des projets de SfN représente un levier crucial pour la mise en place des actions sur le terrain pour plusieurs raisons :	2
III. Etat des lieux des facteurs facilitant l'acceptation des SfN littorales	3
IV. Comment assurer une bonne acceptation sociale des projets de SfN littorales ?	3
V. Quelles questions restent en suspens et seraient à explorer ? comment les résoudre ?	6

Plan et points importants discutés en séance et note rédigé par un petit groupe de volontaires

Organismes représentés au GT

- OFB
- CF-CUIN
- Conservatoire du littoral
- Nantes Université
- Agence de l'eau
- MTECT
- Institut Paul Ricard
- PNM Golfe du Lion
- Université BS
- INRAE
- Tour du valat
- CACEM



Points importants développés

→ L'acceptation sociale, essentielle pour plusieurs raisons :

- Au cœur de la définition des SfN
- Différenciation avec des solutions alternatives
- Limitation des contentieux et des recours

→ L'acceptation sociale est facilitée si :

- Ancrage dans les problématique locales déjà reconnues et mises en avant (défi sociétal ET co-bénéfices)
- Crédibilité et confiance (retours d'expériences)
- Culture du risque de la population
- Possibilité d'adaptation du projet
- Effort important et maintenu de pédagogie

→ Importance de travailler localement mais aussi en réseau de sites (perception des usagers et du grand public)



Outils et retours d'expérience :

Tableau de retour d'expérience

Outils pour susciter l'acceptation sociale	Quoi ? Comment ?	Quand ?	Par qui ?	Pour qui ?
Etude historique, culturelle et dynamiques territoriales	Entretiens, enquêtes	Amont	Porteurs de projets	Porteurs de projets
Etude perception et représentation	Entretiens, enquêtes	Amont	Porteurs de projets	Populations et acteurs locaux
Etude acceptabilité	Entretiens, enquêtes, consultations	Amont	Porteurs de projets Acteurs neutres mandatés	Populations et acteurs locaux
Sensibilisation, pédagogie	Présentation publique, article, conférences, expositions	Amont, pendant, après	Porteurs de projets	Populations et acteurs locaux
Valorisation de sites démonstrateurs	Mettre en avant des projets similaires réussis sur d'autres territoires (présentation publique, articles, conférences, expositions)	Amont	Porteurs de projets	Populations et acteurs locaux
Analyse multi-critères	Montrer les différents co-bénéfices du projet et les avantages par rapport à d'autres scénarios (étude et présentation publique ou article)	Pendant conception	Acteurs neutres mandatés	Populations et acteurs locaux Porteurs de projet
Gouvernance et adaptation du projet	comités de suivi, comité de pilotage	Amont	Porteurs de projets Acteurs neutres mandatés	Populations et acteurs locaux
Partage et valorisation des résultats	Diffusion des résultats du projet pour mettre en avant les bénéfices (suivi et analyse)	Après le projet	Porteurs de projets Acteurs locaux	Populations et acteurs locaux
Inclusion des populations/usagers dans la construction du projet	Réunions publiques, consultations publiques, concertations	Pendant conception	Porteurs de projets	Populations et acteurs locaux
Utiliser le paysage comme vecteur de discussion	Montrer les changements positifs sur le paysage issus du projet	Amont	Porteurs de projets Acteurs locaux	Populations et acteurs locaux



Points conclusifs

Acceptabilité
sociale

Concertation

Accès à
l'information à
toutes les phases

Gouvernance
transparente

Outils de retour
de griefs existants

Standard international de
l'UICN

Gouvernance

Co-construction

Désirabilité