



Le Standard mondial des SfN de l'UICN, outil d'appropriation et de mise en œuvre



Fabien KUFEL

Chargé de mission Solutions fondées sur la
Nature
Comité français de l'UICN



Une définition adoptée au Congrès mondial de la Nature de l'UICN en 2016

2016 **WCC-2016-Res-069** : Les Solutions fondées sur la Nature sont définies comme les actions visant à protéger, gérer de manière durable et restaurer des écosystèmes naturels ou modifiés pour **relever directement les enjeux de société** de manière efficace et adaptative, tout en assurant le **bien-être humain** et en **produisant des bénéfices pour la biodiversité**.



2022 **UNEP/EA.5/Res.5** : Les solutions fondées sur la nature sont des mesures axées sur la protection, la conservation et la restauration, ainsi que l'utilisation et la gestion durables d'écosystèmes terrestres, d'eau douce, côtiers et marins naturels ou modifiés, qui s'attaquent efficacement et de manière souple aux problèmes sociaux, économiques et environnementaux, et procurent simultanément des avantages en termes de bien-être humain, de services écosystémiques, de résilience et de biodiversité.





Le Standard mondial de l'UICN pour les Solutions fondées sur la Nature

Pourquoi faire ?

- Etablir un langage commun et partagé entre tous
- Identifier les projets qui relèvent ou non de SfN
- Guide d'utilisation et outil d'auto-évaluation pour les porteurs de projets
- Faciliter l'évaluation de la qualité et de la pertinence des projets

Pour qui ?

- Services de l'état
 - Collectivités
 - Gestionnaires
 - Entreprises
 - Associations
- Porteurs de projets & Financeurs

Comment ?

- **8 critères et 28 indicateurs** qui précisent les éléments à inclure dans une Solution fondée sur la Nature au niveau de la **planification, du design et de la mise en œuvre** pour assurer sa durabilité

Plus d'infos : <https://www.iucn.org/theme/nature-based-solutions/about/iucn-global-standard-nbs>

Outil d'auto-évaluation : <https://nbs-test.iucn.org/welcome>

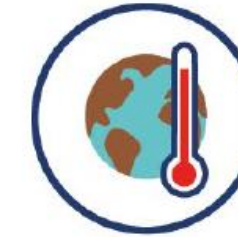


Critère 1 : Réponse à un défi sociétal

Priorisation du ou des défis sociétaux par les personnes/parties concernées par le projet

Compréhension et documentation des défis sociétaux retenus et des réponses apportées

Mise en place de mesures de suivis des effets de la SfN sur le bien-être humain et le territoire



Atténuation et adaptation au changement climatique



Réduction des risques naturels



Développement socio-économique



Santé humaine



Sécurité alimentaire



Sécurité de l'approvisionnement en eau

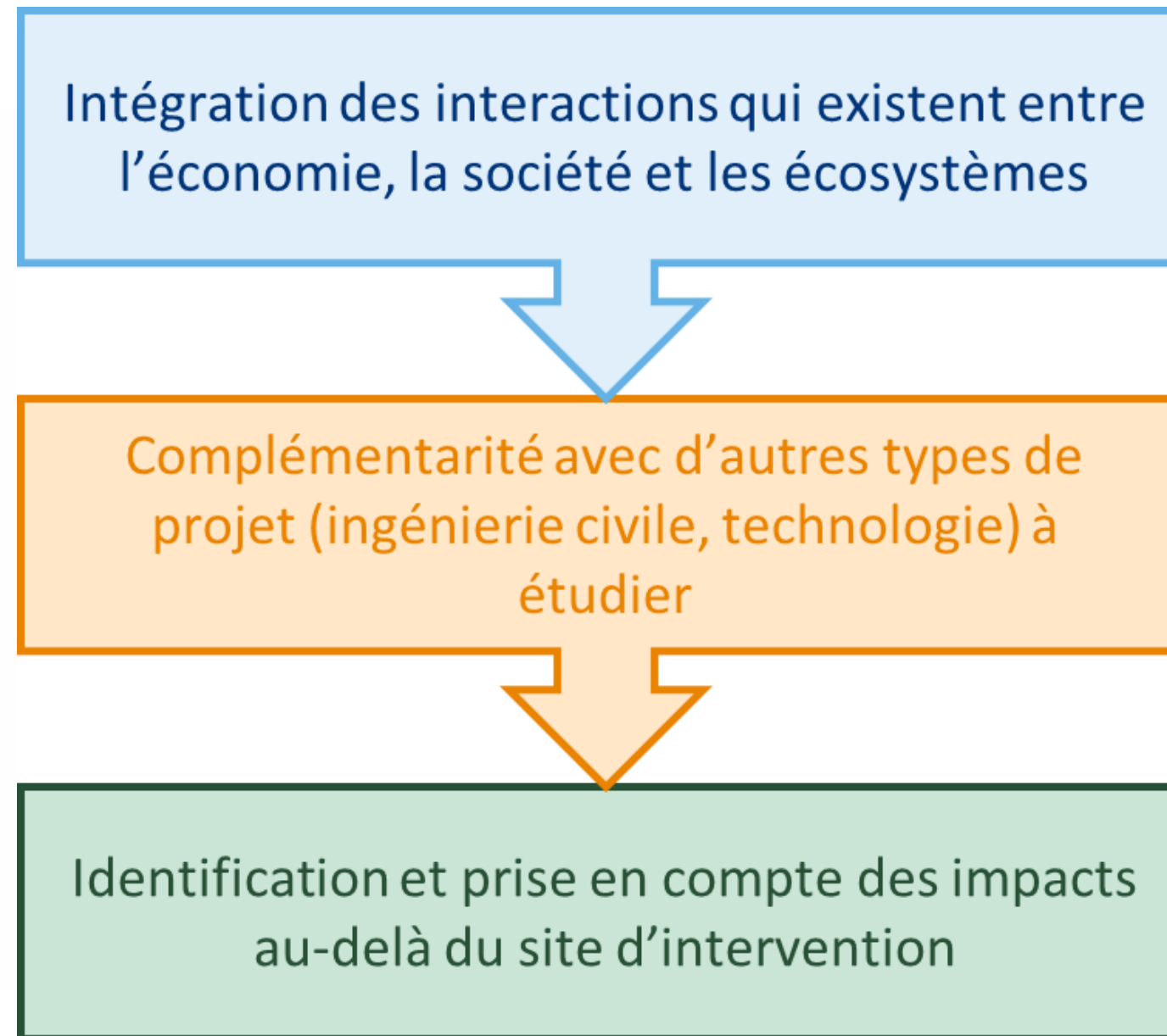
8 critères interconnectés



Critère 2 : Échelle spatiale pertinente



8 critères interconnectés



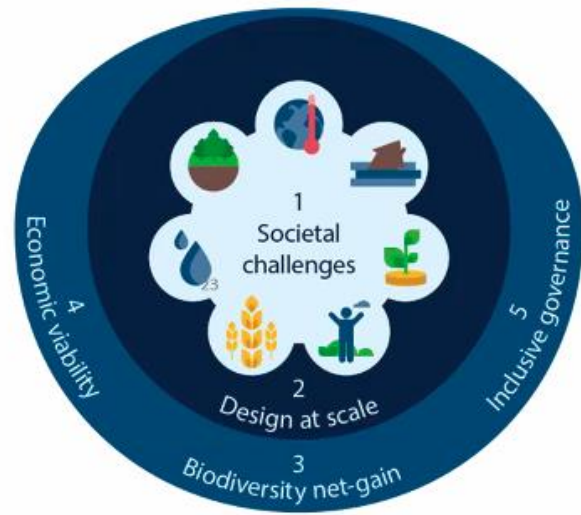
Contexte socio-économique
Échelle géographique

Aléas
Complémentarités
Activités socio-économiques
Systémique
Interactions socio-écologiques en présence
Territoire concerné
Synergies
Local

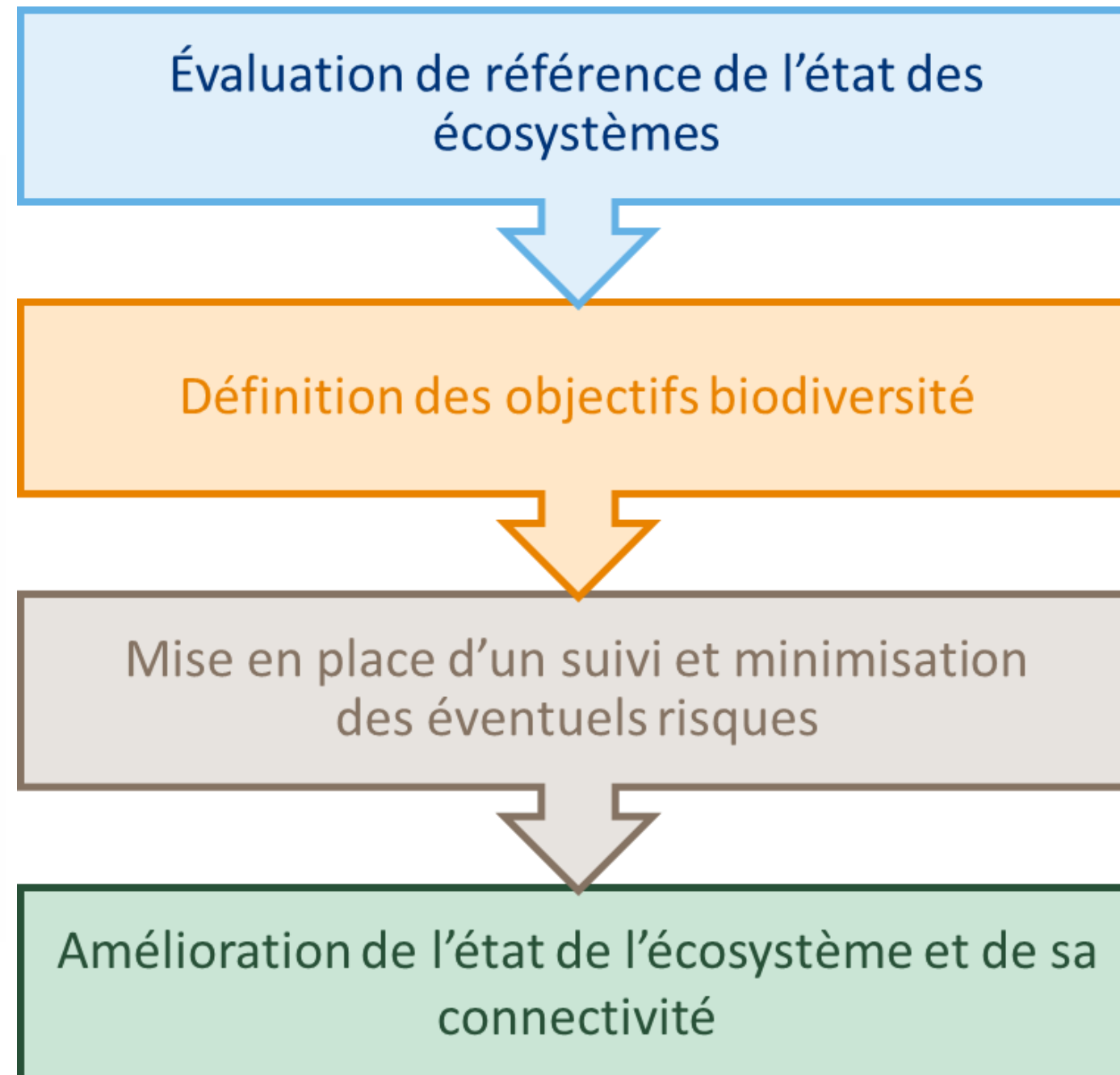


Critères 3 : Bénéfice net pour la biodiversité

Les 3 piliers du
développement durable



8 critères interconnectés

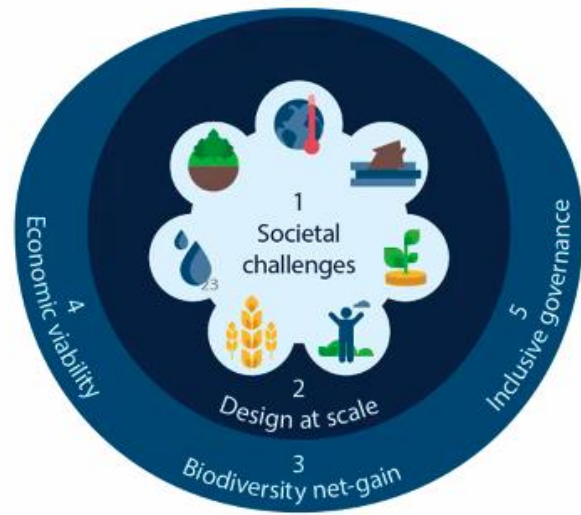


Étude d'impact
Suivi des impacts
Objectifs clairs et mesurables
Continuités écologiques
inventaires
Suivi écologique des résultats
État initial

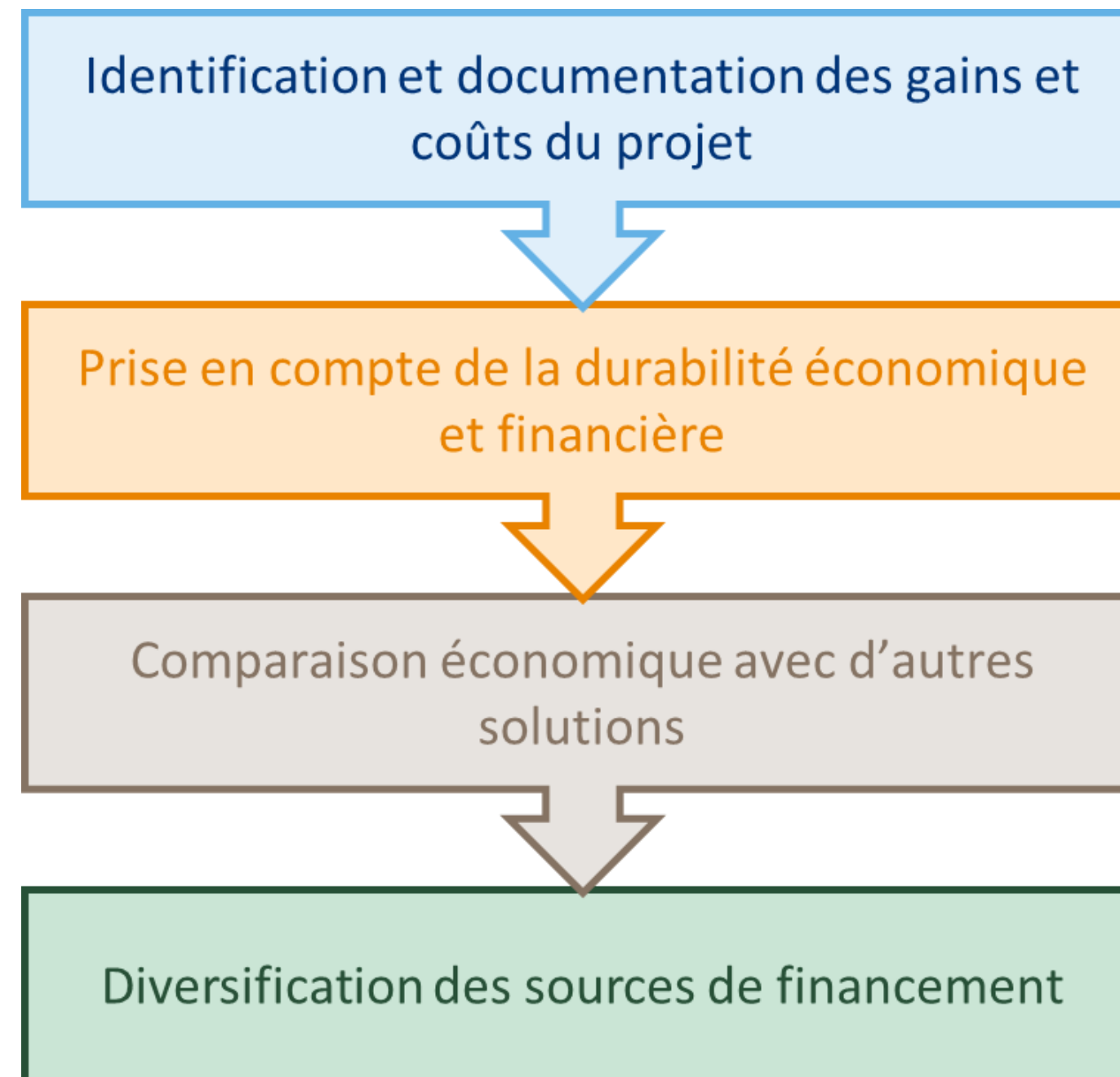


Critères 4 : Viabilité économique

Les 3 piliers du
développement durable



8 critères interconnectés

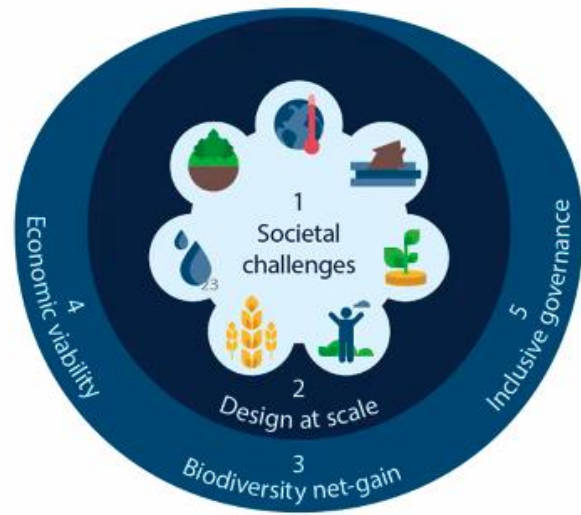


Ressources financières
Comparaison avec les solutions "alternatives"
Coûts initiaux
C&B indirects
C&B financiers
C&B directs
C&B non-financiers
Coûts d'entretien
Efficacité
Rentabilité

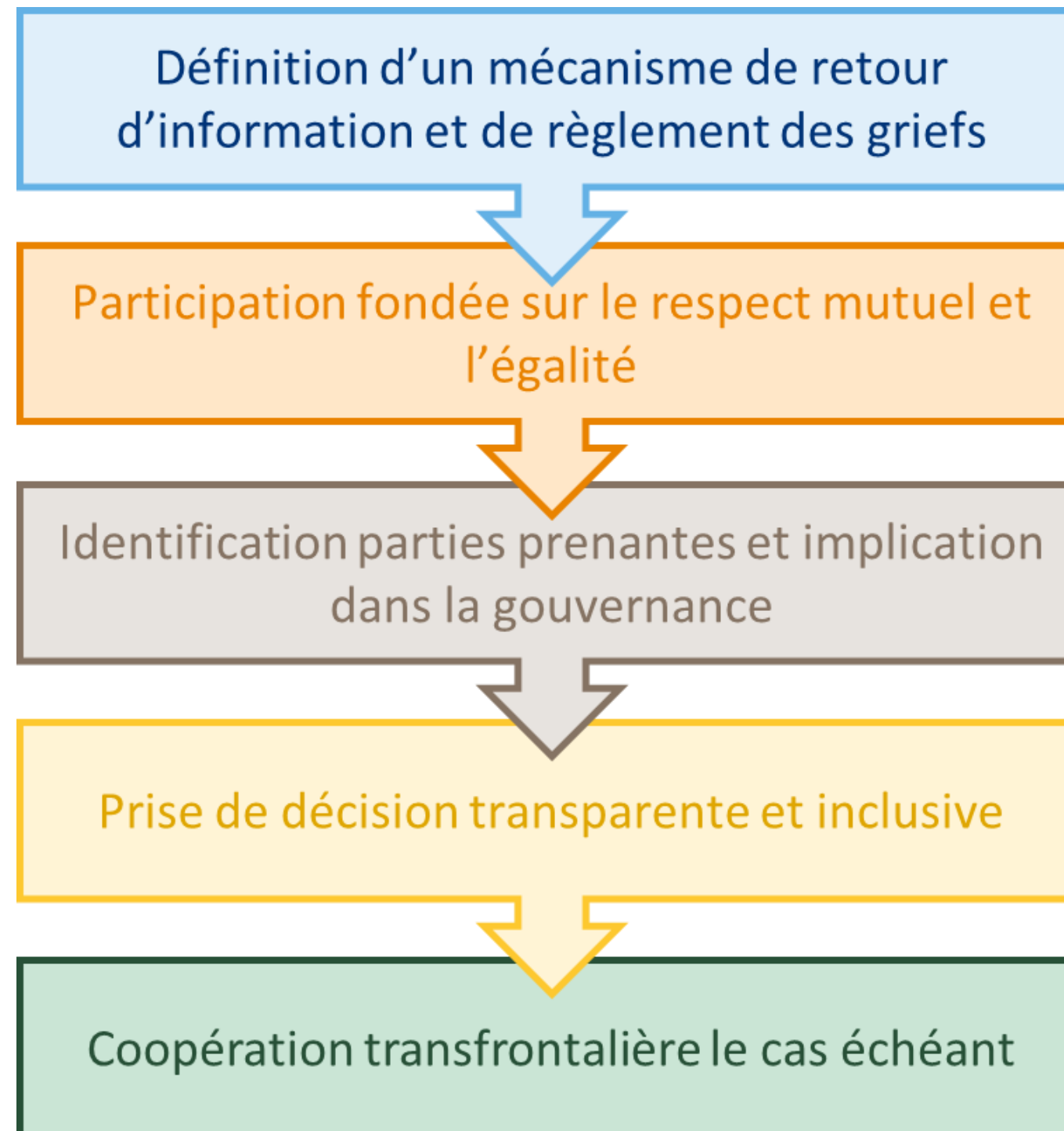


Critères 5 : Gouvernance inclusive

Les 3 piliers du
développement durable



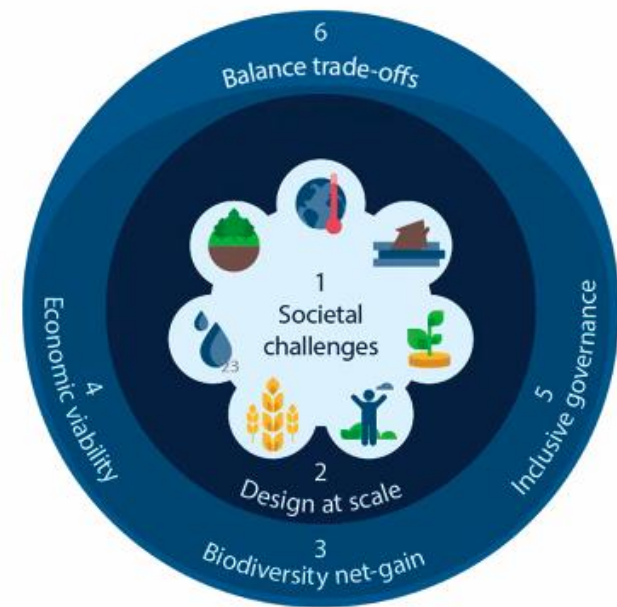
8 critères interconnectés



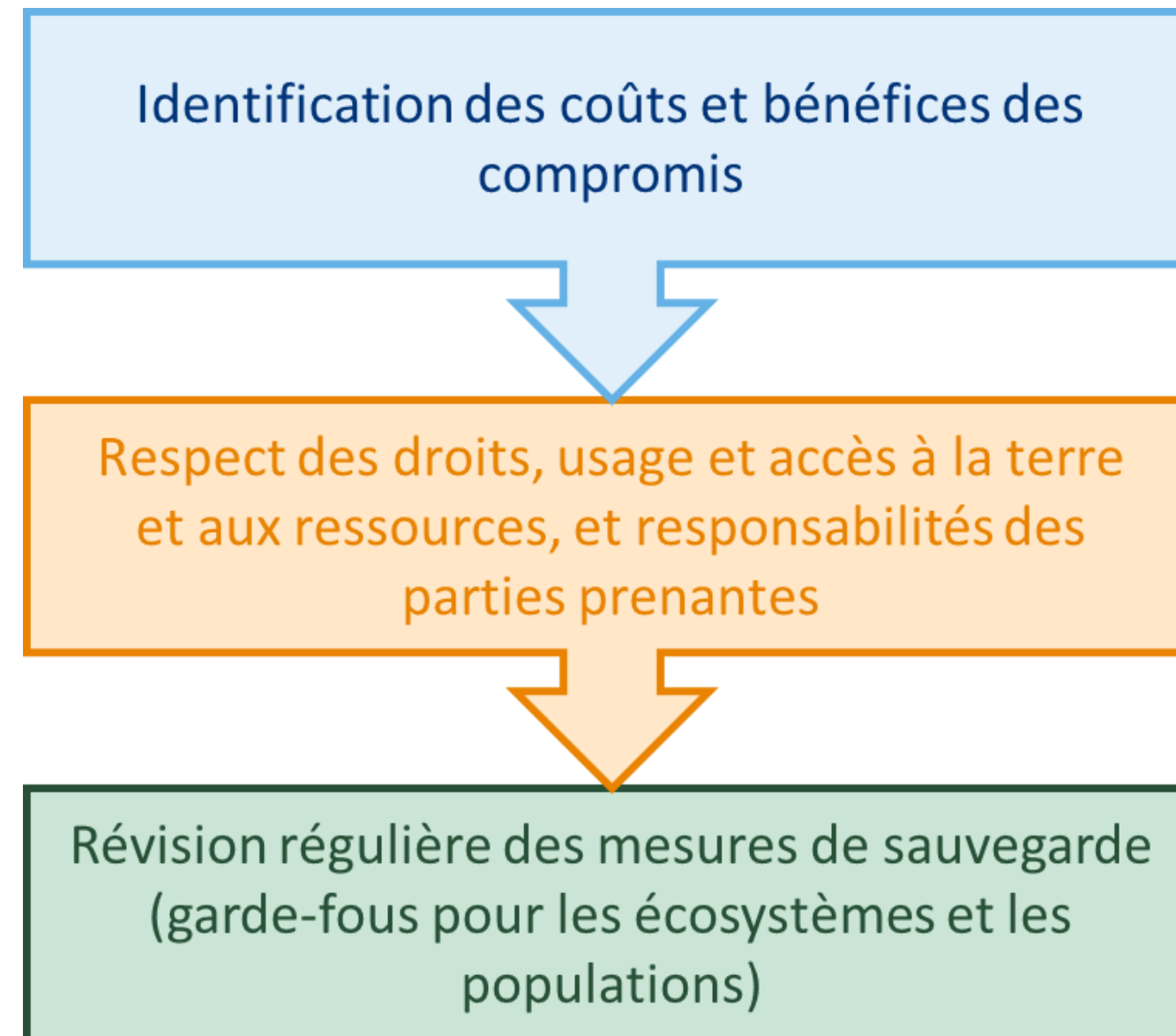
Groupes sociaux vulnérables
Concertation
Transparent
Égalité et respect
Communication ouverte et publique
Gouvernance documentée et accessible
Processus décisionnel défini et transparent
Système de participation
Cartographie des acteurs
Transmission d'informations
Parties prenantes
Inclusif
Coopération



Critère 6 : Équilibre des compromis



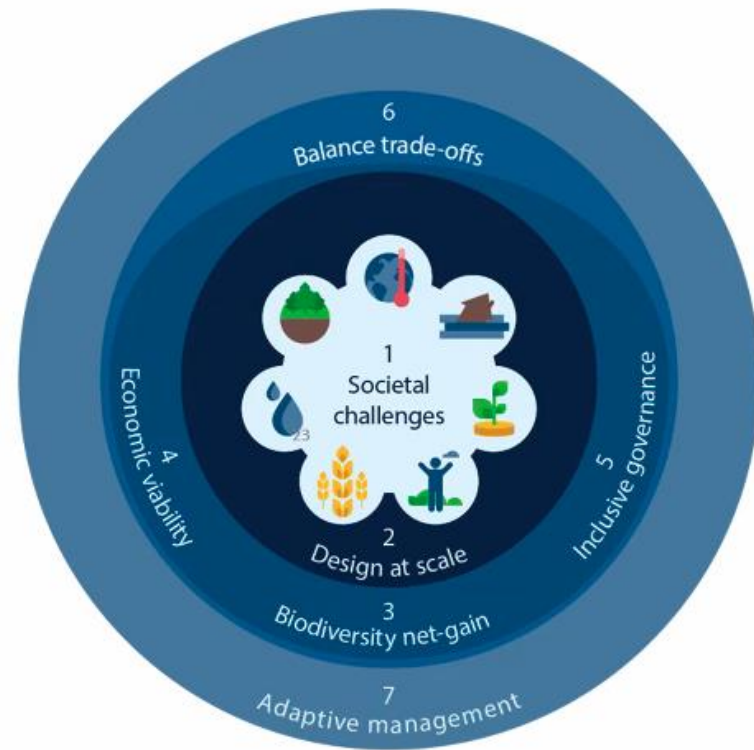
8 critères interconnectés



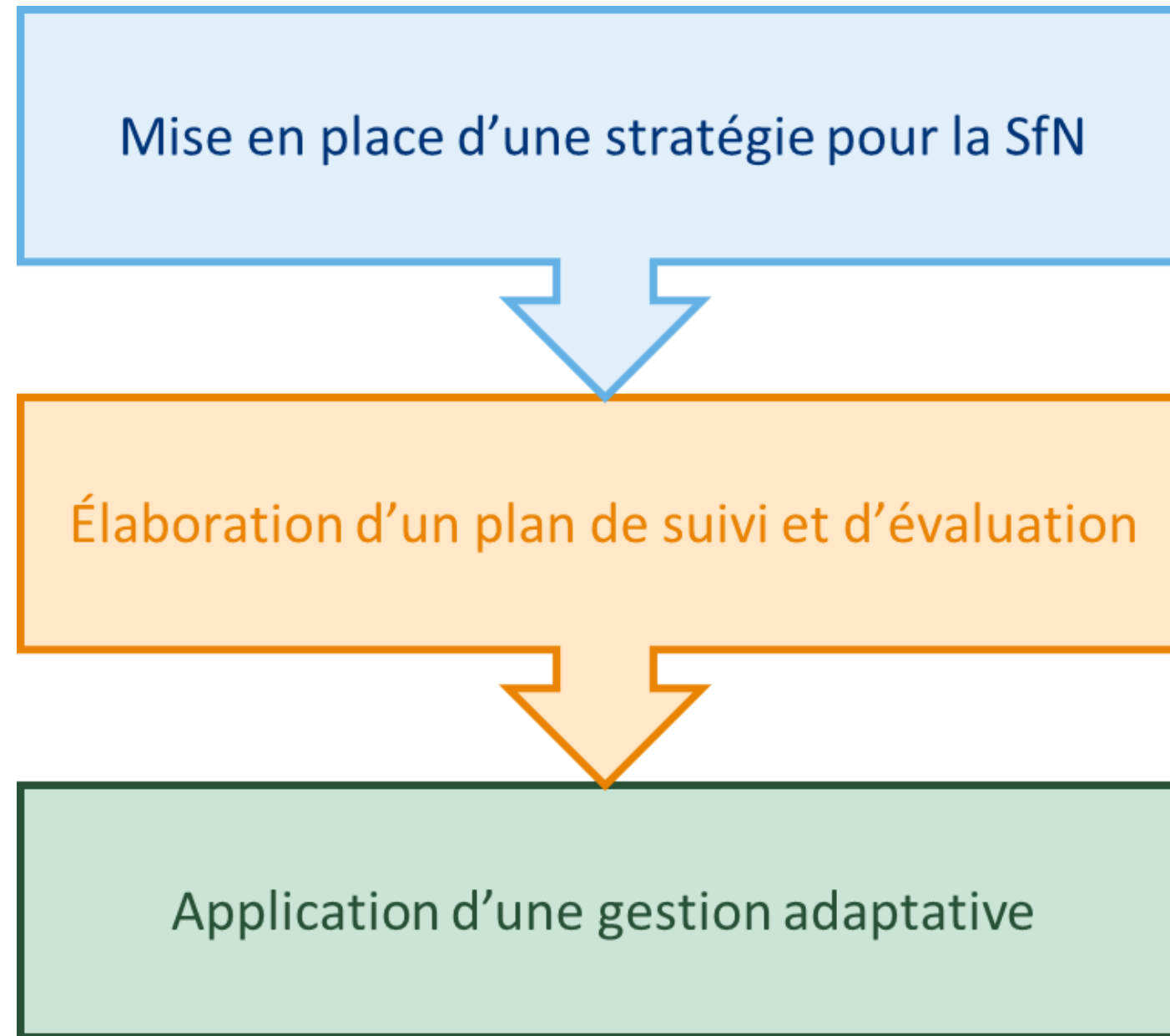
Mécanisme de révision des plaintes
Usages des terres
Curseurs
Limites & garde-fous
Arbitrages justifiés et documentés
Suivi des curseurs
Garanties
Droits d'accès
Enquêtes et questionnaires



Critère 7 : Gestion adaptative



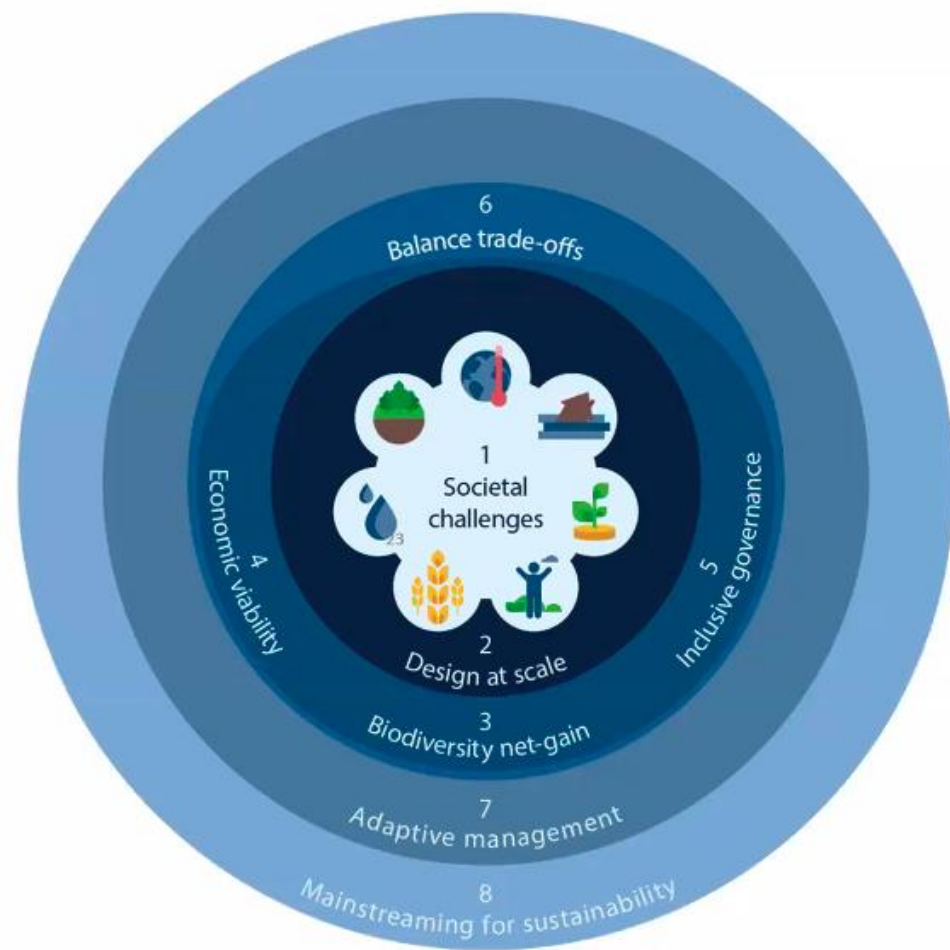
8 critères interconnectés



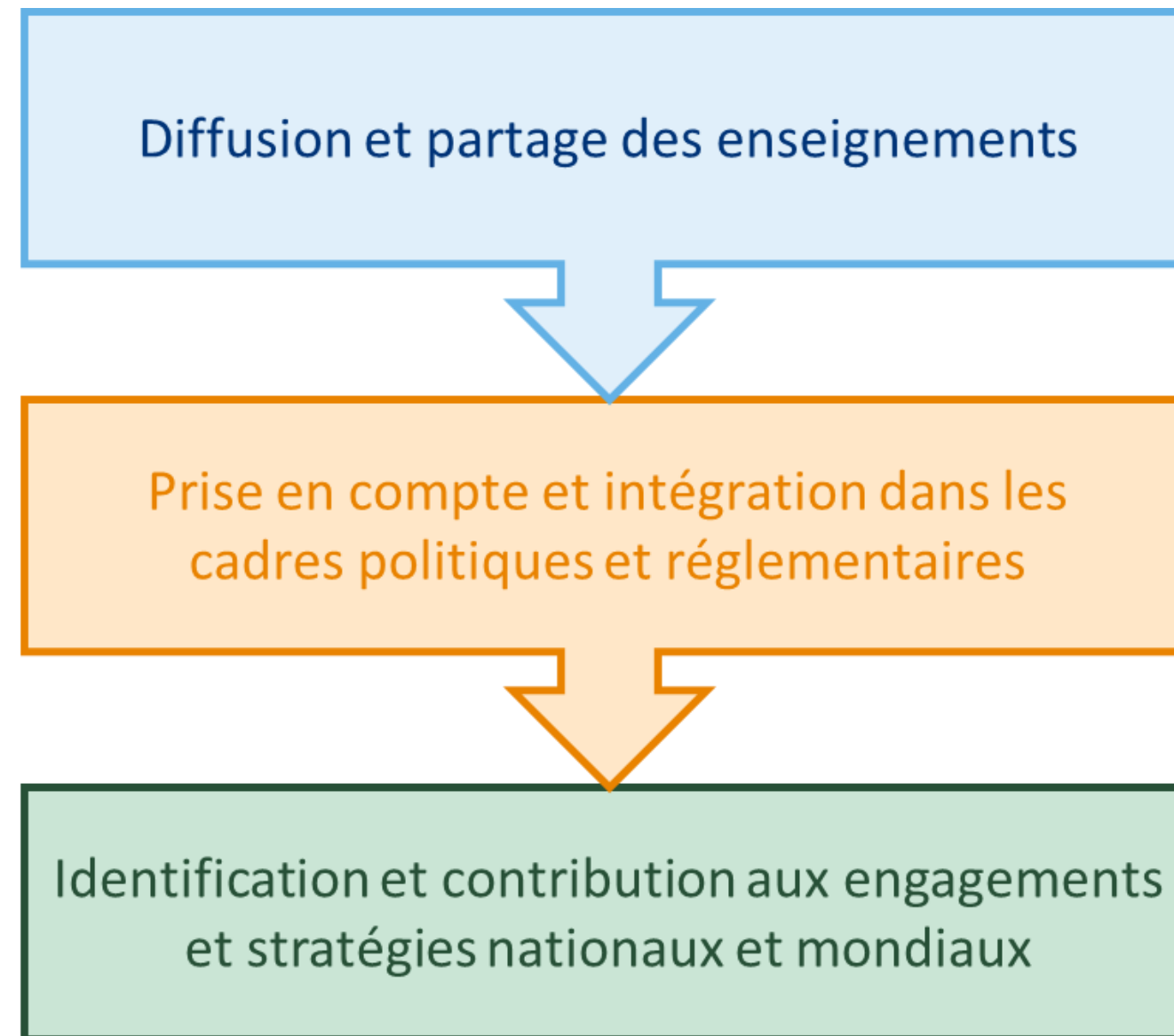
Outils multicritères
Stratégie
Trajectoires
Réaction
Hypothèses de réussite
Suivi et évaluation
Fréquence de suivi
Adaptation
Cadre d'enseignement
Scénarios



Critère 8 : Intégration et durabilité



8 critères interconnectés



Reproductibilité
Réplicabilité
Change de paradigme
Cadre réglementaire
Objectifs nationaux ou internationaux
Politiques publiques
Montée en échelle
Communication
Freins et leviers



Un outil d'auto-évaluation

- Auto-évaluation qui vise à l'amélioration continue
- Une évaluation à l'échelle du projet
- Plusieurs étapes :
 - Renseigner chaque indicateur
 - Résultat pondéré pour chaque critère sous forme d'un feu tricolore
 - Un critère insuffisant décline le projet

Légende (%)		Produit
	≥75	Fort
	≥50 et <75	Adéquat
	≥25 et <50	Partiel
	<25	Insuffisant

Intervention conforme au Standard mondial de l'UICN pour les SFN.

Intervention non conforme au Standard mondial de l'UICN pour les SFN.

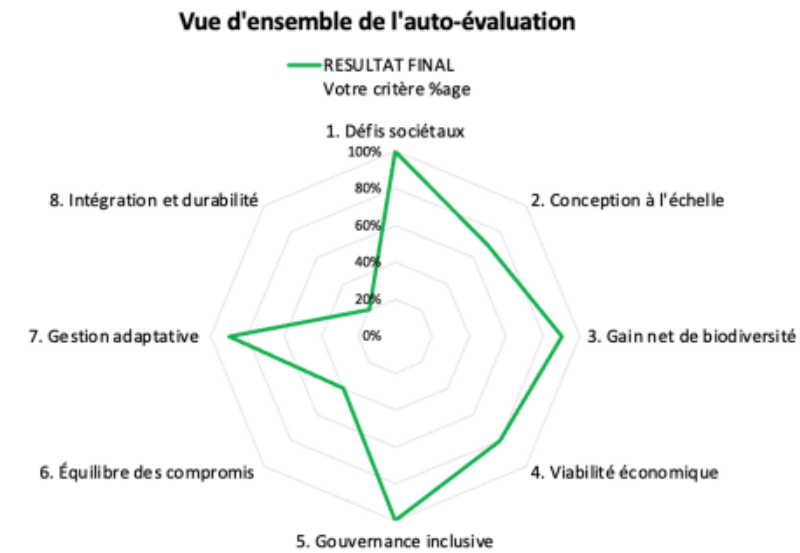
Criterion 1: NbS effectively address one or more societal challenges

Indicator No.	Indicator	Guiding questions	Use drop down menu to input how well intervention matches to indicator.	How well has the indicator been met?				Rationale	Means of verification	Recommendations, opportunities and challenges
				Strong	Adequate	Partial	Insufficient			
1.1	The most pressing societal challenges for rights holders and beneficiaries are prioritised	Are societal challenges identified? Are rights holders and beneficiaries consulted? Are the most pressing societal challenges for rights holders and beneficiaries prioritised?	Strong	Yes. The most pressing societal challenges prioritized based on full consultation with rights holders and beneficiaries.	Specific societal challenges identified with some consultation with rights holders and beneficiaries.	General societal challenges identified with limited input from some rights holders and beneficiaries only.	No. No clear societal challenges identified and/or no consultation with any rights holders and beneficiaries.	Les risques naturels sont clairement définis et priorisés dans le Plan Opérationnel Détaillé (dont glissements de terrains, chutes de blocs et feux de forêt). Une stratégie de concertation des parties prenantes a été mise en place, comprenant un questionnaire destiné à un public diversifié de la commune dont une question relative à la	Plan Opérationnel Détaillé	
1.2	The societal challenges addressed are clearly understood and documented	Are the drivers and responses to the societal challenges understood at the relevant national/local context? Are the societal challenges documented and accessible to affected stakeholders?	Strong	Yes. The drivers of and responses to identified societal challenges are well understood, including with reference to the relevant national/local context, and are fully documented and accessible.	Drivers of and responses to identified societal challenges are broadly understood within the relevant context although some documentation and knowledge gaps persist.	Societal challenges framed in terms consistent with widely accepted narratives but multiple documentation and context-specific knowledge gaps persist.	No. Superficial/limited understanding of drivers of and responses to identified societal challenges with limited or no documentation.	Les risques naturels classifiés par ordre de priorité en concertation avec les populations locales sont parfaitement documentés et des stratégies mises en place également en concertation sont déployés dans ce POD. Le projet est basé initialement sur la Théorie du Changement (permet d'expliquer la	Plan Opérationnel Détaillé	
1.3	Human wellbeing outcomes arising from the NbS are identified, benchmarked and periodically assessed	Are human wellbeing outcomes relevant to the identified societal challenges identified? Are there benchmarks in place to monitor impact? Are outcomes and benchmarks assessed at regularly occurring intervals? Are human wellbeing outcomes incorporated into the strategy for the intervention?	Partial	Yes. SMART human well-being outcomes and benchmarks, relevant to the identified societal challenges and national/local context, are identified and are assessed at regularly occurring intervals.	Specific human well-being outcomes and benchmarks, relevant to the identified societal challenges and national/local context, are identified and assessed at least once during the intervention period.	General human well-being outcomes and benchmarks identified but no provision has been made for their assessment.	No. Human well-being outcomes are not identified or are vague and ill defined with no benchmarks and no provision for assessment.	Les objectifs sont explicitement mentionnés dans le POD (dont multiples services écosystémiques fournis par le site), le suivi des résultats en matière de réduction des risques naturels identifiés est en cours d'élaboration (négociation) mais il n'y a pas d'évaluation des résultats en matière de bien-être ou sécurité apportée par la restauration.	Plan Opérationnel Détaillé	



Un outil d'auto-évaluation

- Auto-évaluation qui vise à l'amélioration continue
- Une évaluation à l'échelle du projet
- Plusieurs étapes :
 - Renseigner chaque indicateur
 - Résultat pondéré pour chaque critère sous forme d'un feu tricolore
 - Un critère insuffisant décline le projet



Critère	Score de votre critère	Score Maximum	Critère Normalisé	RESULTAT FINAL Voté critère %age
1. Défis sociétaux	0	9	0,00	1,0
2. Conception à l'échelle	0	9	0,00	0,7
3. Gain net de biodiversité	0	12	0,00	0,9
4. Viabilité économique	0	12	0,00	0,8
5. Gouvernance inclusive	0	15	0,00	1,0
6. Équilibre des compromis	0	9	0,00	0,4
7. Gestion adaptative	0	9	0,00	0,9
8. Intégration et durabilité	0	9	0,00	0,2
Total			0,00	0,6



Elaboration par le Comité français d'un outil d'accompagnement pour la conception et l'évaluation de projets SfN (mi-2024)

Critères	L'objet de ce critère est d'assurer que...	Pour que le projet remplisse ce critère...	Apporter des éléments de justification à votre réponse pour chacun des 28 indicateurs	Exemples et retours d'expériences (REX fictifs)	Le projet semble remplir cet indicateur (choisir une option dans la liste déroulante)
1. Défis sociétaux	Le projet répond à un ou plusieurs défis sociétaux bien définis. Les impacts de ce(s) défi(s) sont démontrés, et déterminés comme prioritaires. <i>"Atténuation et l'adaptation au changement climatique, la gestion des risques naturels, la sécurité alimentaire, la gestion de l'eau, la santé et le développement socio-économique durable"</i>	1.1 Problématique Le(s) défi(s) sociétaux(majur) sont bien identifié(s) comme prioritaire(s) sur le territoire d'implantation du projet. Il(s) fait(ont) l'objet de politiques locales et apparaissent dans les documents d'orientation publics.	A quel défi(s) sociétaux) ou problématique(s) territoriale(s) le projet tente-t-il de répondre ? (atténuation et adaptation au changement climatique, gestion des risques naturels, sécurité alimentaire, gestion de l'eau, santé et développement socio-économique durable) Quels défis sociétaux sont considérés comme prioritaires ? (classification des pressions pesant sur territoire) Sont-ils intégrés dans des politiques locales et/ou documents d'orientation ?	REX - Projet de prévention des inondations liées aux épisodes de crues régulières - Suppression d'un plan d'eau permanent et remédiation de la rivière Sur les communes A et B le long du cours d'eau M, les préoccupations des habitants sont principalement liées à l'eau, et aux nombreux épisodes de crues et d'inondations subis ces 15 dernières années. Ces inondations compromettent en particulier la sécurité alimentaire du territoire en inondant régulièrement les champs alentours, entraînant de nombreuses pertes financières pour les exploitants. Pour finir, les habitants de ces deux communes demandent également un plus grand accès à la nature avec la création d'espaces verts. Dans le cadre de la GEMAPI, la gestion des milieux aquatiques et la prévention des inondations est confiée aux intercommunalités	En partie
		1.2 Diagnostic Le(s) défi(s) sociétaux) sont compris (causes et réponses possibles) et partagé(s) par les parties concernées. Le projet répond pour cela à un diagnostic bien documenté et est inscrit dans un plan d'action.	Décrivez le contexte du territoire au regard du défi sociétal traité. Comment cela vous a-t-il permis de mieux comprendre les causes et d'envisager des réponses appropriées ?	REX - Projet de prévention des inondations liées aux épisodes de crues régulières - Suppression d'un plan d'eau permanent et remédiation de la rivière Le SDAGE du bassin décrit le cours d'eau M comme étant une masse d'eau fortement modifiée. En effet le cours d'eau a été fortement transformé au cours du développement urbain, perdant ses méandres naturels au profit d'un cours d'eau canalisé plus facilement exploitable pour le commerce. Le réchauffement climatique entraîne une bouleversement des précipitations et des épisodes de crues depuis ces 20 dernières années, les relevés indiquent que ces derniers ont triplé en fréquence et doublé en intensité sur la période 2010-2020. Les infrastructures mises en place se révèlent désormais insuffisantes pour répondre au risque d'inondation amplifié par les changements climatiques. Il est suggéré par les experts de redonner une forme plus naturelle au cours d'eau pour s'appuyer de nouveaux sur les services écosystémiques.	Oui complètement
		1.3 Propositions/Résultats attendus Les résultats observés ou attendus du projet SfN vis-à-vis de ce(s) défi(s) sociétaux) doivent être concrets, si possible avec des objectifs chiffrés. Des indicateurs de suivis réguliers ont été définis afin de s'assurer les bénéfices du projet vis-à-vis des défis) ciblés sur le long terme.	Quels sont les résultats attendus/observés du projet pour répondre au(x) défi(s) sociétaux) ciblé(s) ? Comment sont-ils mesurés ? Expliciter en quoi les différentes actions entreprises sont particulièrement pertinentes vis-à-vis de ce(s) défi(s).	REX - Projet de prévention des inondations liées aux épisodes de crues régulières - Suppression d'un plan d'eau permanent et remédiation de la rivière Propositions d'actions : Restauration de zones humides à l'entrée des communes A et B. Suppression du plan d'eau permanent à l'entrée de la commune A. Remédiation du cours d'eau Mouillé en amont des communes. Restauration et gestion des berges. Création de zones d'expansion de crues aux abords des cultures. Installation de chemins pédagogiques et de promenades au sein de ces différents espaces. Résultats attendus : Régulation des inondations grâce à l'effet "ponçage" des écosystèmes, permettant de réduire ainsi la fréquence et de l'amplitude des épisodes de crues sur les communes, et préserver la production agricole en irrigant/désinfectant les eaux de pluies à la parcelle. Indicateurs de suivi : - Rélatifs au risque d'inondation : pluviométrie (surveillance des niveaux de précipitation mensuels ou annuels et leur comparaison avec les moyennes historiques), relevé hebdomadaire du niveau et débit des cours d'eau, cartographie des zones inondables ou exposées à la sécheresse, prévisions météorologiques. - Rélatifs à la sécurité alimentaire : production alimentaire (bilan de la quantité de nourriture produite chaque année), accès aux semences (disponibilité des variétés adaptées aux conditions locales, accès économique aux semences et diversité des semences disponibles), diversité des cultures (nombre de cultures différentes cultivées annuellement), sécurité de l'eau (accès à l'eau d'irrigation, disponibilité et qualité de l'eau). Complémentaires : indices de fréquentation des sites naturels restaurés, questionnaires de bien-être...	Oui complètement
		2.1 Vision systémique et interactions Le projet prend en compte le contexte socio-économique et la fonctionnalité des écosystèmes.	Décrivez les différentes activités et infrastructures socio-économiques sur et autour du site d'implantation du projet. De quelle manière sont-elles liées à la nature ? Le devenir de ces interactions est-il pris en compte dans la planification du projet ? Décrivez les différents usages de l'espace du site et ses alentours (activités professionnelles, zones habitées ou de passage, activités sportives, tourisme, promenade, cueillette, chasse...) et les repercussions/bénéfices éventuels du projet sur ces changements d'usage et d'accès au site, modification contrainte des habitudes...	REX - Projet de prévention des inondations liées aux épisodes de crues régulières - Suppression d'un plan d'eau permanent et remédiation de la rivière En été, les familles des communes A et B viennent se baigner dans le plan d'eau permanent, ce qui ne sera plus possible après réalisation du projet. - Les pompages dans le plan d'eau jusqu'ici réalisés par les agriculteurs seront désormais limités. - L'activité de pêche récréative sera également amenée à changer ses pratiques pour s'adapter au nouvel écosystème plus dynamique. - Un camping installé près de la nouvelle zone d'expansion de crues profitera du plan d'eau pour proposer des activités nautiques (pédalo principalement), celui-ci devra adapter ses offres aux changements induits par la suppression du plan d'eau (kayak de rivière envisagé aux dernières nouvelles). Le projet a tenu compte de cet environnement socio-économique dans la priorisation des zones de travaux en consultant notamment les acteurs concernés pour le développement de nouvelles activités. REX - Projet de gestion souple du trait de côte avec création de zones d'expansion de crues et restauration dunaire Des digues sont déjà présentes mais certaines sont en mauvais état et nécessiteront d'être rénovées. Différentes activités autour du site dépendent de la proximité avec la nature, elle ne devraient pas être impactées par la conduite du projet et devraient même en bénéficier : - Les plages attirent une population importante de touristes sur le site ainsi qu'une fréquentation régulière par la population locale, à noter la présence d'un site de surf réputé dans le périmètre du projet. - Activité économique locale importante pour combler la demande touristique, en particulier pour la location d'équipement nautique (surf, planche à voile et kite surf). - Pêche saisonnière dans l'estuaire. - On trouve également des maraîchages et vignobles aux abords du site d'implantation du projet, dépendants de la fonctionnalité des agroécosystèmes locaux.	Non pas du tout



Intérêt des SfN : une approche multi-bénéfices

- Des solutions sans regrets, qui relie positivement la nature et l'Homme.
- Une alternative **économiquement viable et durable**, souvent moins coûteuse à long terme que des investissements technologiques ou la construction et l'entretien d'infrastructures grises.
- Un apport de **bénéfices multiples** pour les territoires : économiques (activités agricoles et halieutiques durables, écotourisme, réduction des coûts des catastrophes naturelles...) ou sociaux (partenariat entre différents organismes et acteurs, implication de la population locale, amélioration de la santé et du bien-être...)

... et concrètement pour les porteurs de projets :

- Accéder à des **sources de financement diverses** (climat, risques naturels, gestion de l'eau...) et de différentes formes (appels à projets, programmes de recherche...)
- Adopter une **démarche améliorative**, les SfN apportent une plus-value opérationnelle pour accompagner les parties prenantes dans l'amélioration et la fiabilisation de leurs pratiques et systèmes
- **Faciliter le montage d'un dossier de candidature** en utilisant le standard mondial
- **Valoriser les projets** pendant et après leur déroulé